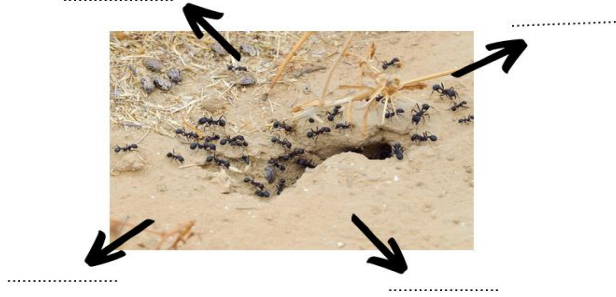


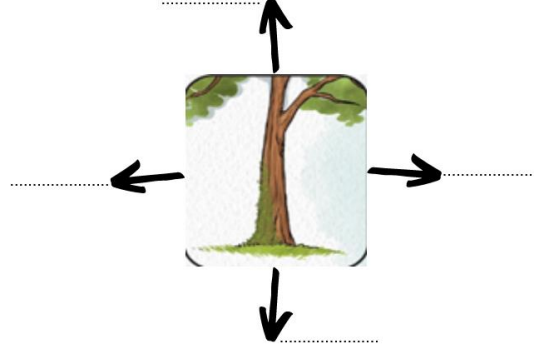
- 1 Piknikte buluşan Cem ve arkadaşları oyun parkına gitmek istemektedirler. Oyun parkı buldukları yerin güney yönündedir. Cem ve arkadaşlarına oyun parkını bulabilmeleri için yardım edelim.



- ✚ Eğer bir karınca yuvası bulabilirlerse güney neresi olur, ok üzerinde uygun yere yazalım.



- ✚ Eğer ağaçların üzerindeki yosunları dikkate alırlarsa güney neresi olur, ok üzerinde uygun yere yazalım.



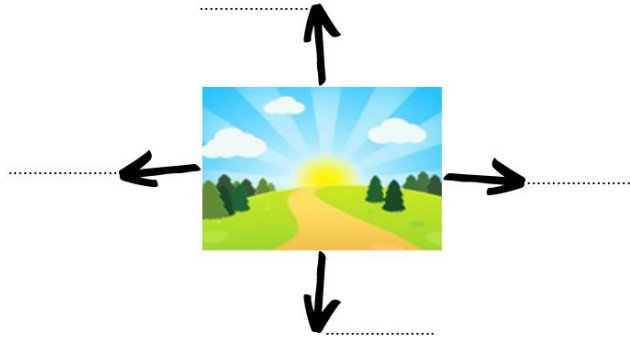
- ✚ Eğer bir kol saatleri varsa bu saati kullanarak güneyi belirleyebilirler. Hangi saatin doğru pozisyonda olduğunu bulun ve seçtiğiniz saat üzerinde çaktığınız çizgiyle güneyi gösterin.



- ✚ Eğer bir pusulaya sahiplerse güneyi nasıl bulabilirler? Güneyi belirleyin ve bir ok çekerek gösterin.



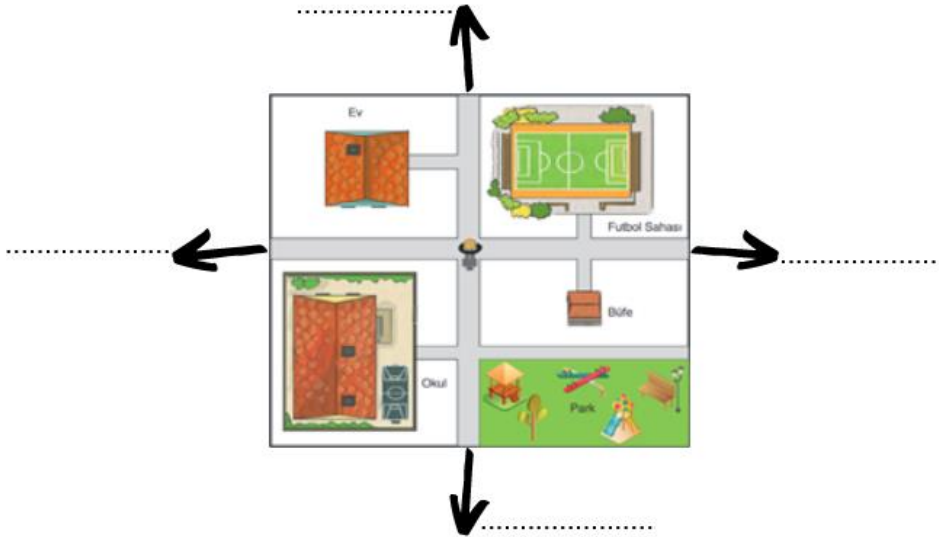
✚ Eğer güneşin doğduğu yönü biliyorlarsa güney neresi olur? Ok üzerinde uygun yere yazalım.



2

Ender bulunduğu mahalleye yeni taşınmış ve yeni okuluna ilk kez gidecektir. Annesi okulun bulunduğu yönü yazarak Ender'e vermiştir. Şimdi hep beraber Ender'e yardımcı olalım.

✚ Ender'in öğle vakti oluşan gölgesine bakarak görseldeki yönleri bulalım ve ok üzerinde uygun yere yazalım.



✚ Ender'in evden okula gidebilmesi için annesinin yazmış olduğu not nasıl tamamlanmalıdır?

Evden çıktıktan sonra
ilk olarakyönünde, daha
sonra.....yönünde ve son
olarak da yönünde
ilerlemelisin.

- 3 Sahile dönmek isteyen balıkçı teknisinin kuzey yönünde ilerlemesi gerekmektedir. Bu durumda tekne kaç numaralı yıldızın olduğu yönde ilerlemelidir?



.....
numaralı yıldızın
olduğu yönde
ilerlemelidir.

4



Yüklediği pamuğu Şanlıurfa'dan İstanbul'a taşımak isteyen bir kamyonun hangi yönde yol alması gerekir? Soruyu çözmek için aşağıdaki adımları izleyelim.

- İlk olarak Şanlıurfa ve İstanbul'u harita üzerinde bulalım ve Şanlıurfa'dan İstanbul yönüne bir ok çekelim.
- Ok yönüne göre kamyon hangi yönde yol almalıdır?

5

Yandaki görselde yer alan mesleği yapan bir kişinin aşağıdaki yön bulma yöntemlerinden hangisini çok iyi bilmesi gerekir?



A.



B.



C.



D.



6

Yönleri bilmek bize birçok açıdan kolaylıklar sağlar. Ancak aşağıdakilerden hangisi yönlere ait bilgilerimizle çözeceğimiz bir durum değildir?

- A. Ayşe bulunduğu yeri tarif etmek istiyor.
- B. Murat hava durumuna göre tatil planını yapmak istiyor.
- C. Eda komşu illerin konumunu tarif etmek istiyor.
- D. Sinan pusulasını kullanarak kamp alanına gitmek istiyor.

7

Ailesiyle beraber Gaziantep'e taşınan Ece, hayvanat bahçesini görmeyi çok istemektedir. Ancak hayvanat bahçesinin yerini bilmemektedirler. Buna göre Ece ve ailesinin hayvanat bahçesine kolayca ulaşabilmeleri için tercih etmeleri gereken en doğru yön bulma yöntemi aşağıdakilerden hangisidir?

- A. Pusula
- B. Kutup Yıldızı
- C. Güneşin Konumu
- D. GPS (Küresel Yer Belirleme Sistemi)

Uygulamayı tamamladınız. Tebrikler.

